

Лекция № 2

**Изобразительная
деятельность детей и
закономерности ее
развития**

Направления в которых рассматривают закономерности изобразительной деятельности

- 1. Линия в рисунках.**
- 2. Цвет в рисунках.**
- 3. Объемные построения в детских рисунках.**
- 4. Композиционно-пространственные построения в детских рисунках.**
- 5. Художественно-образные решения в детских рисунках.**

ЛИНИЯ В РИСУНКЕ

ТИПЫ ЛИНИЙ



ВЫРАЗИТЕЛЬНОСТЬ ЛИНИЙ



ДОИЗОБРАЗИТЕЛЬНЫЙ ПЕРИОД



- *Рис. 1.
Катя, 1 г. 9 мес*

- *Рис. 2.
Катя, 1 г. 9 мес..*

ВОЗНИКНОВЕНИЕ АССОЦИАЦИЙ

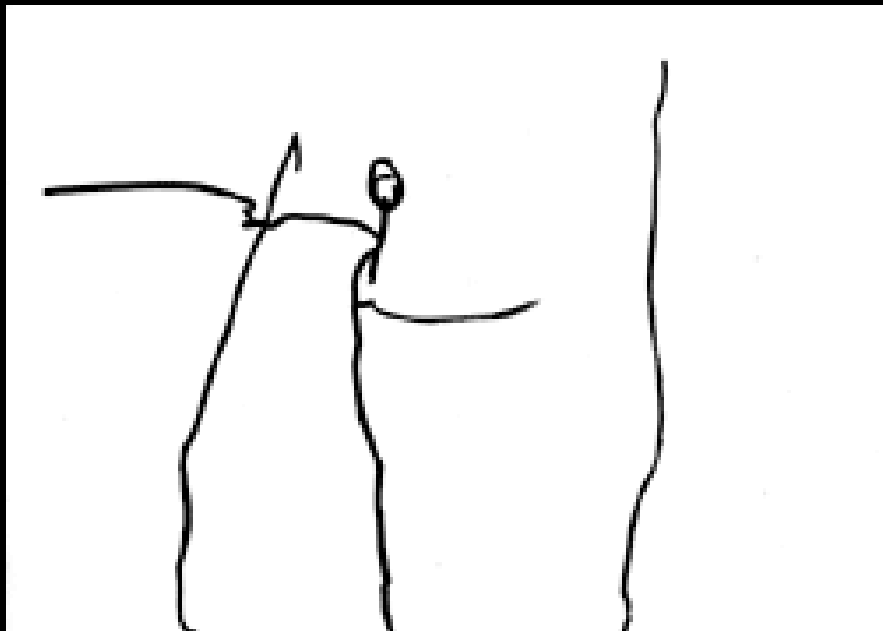


Рис. 3.
Сереза, 2 г. 10 мес.
Человек и дерево (справа)

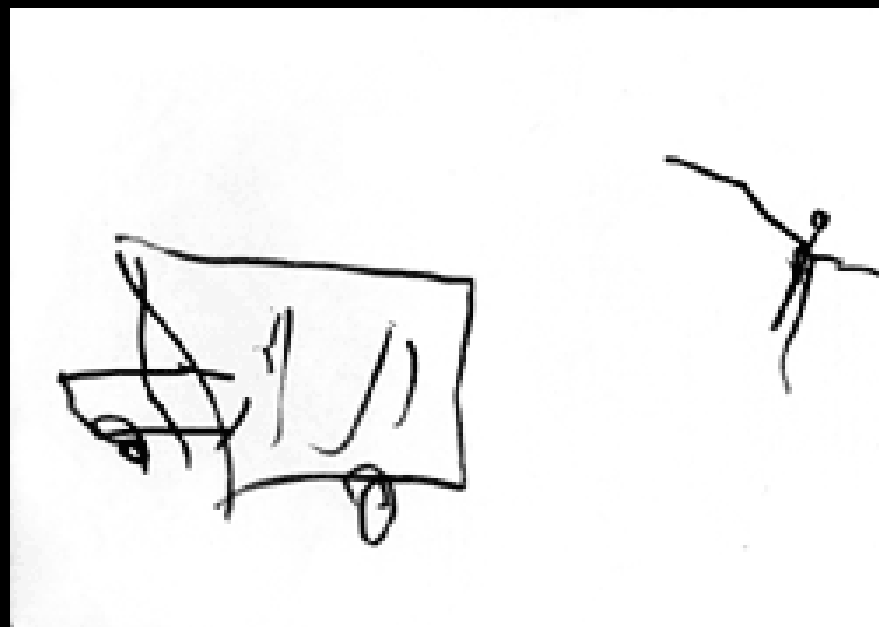
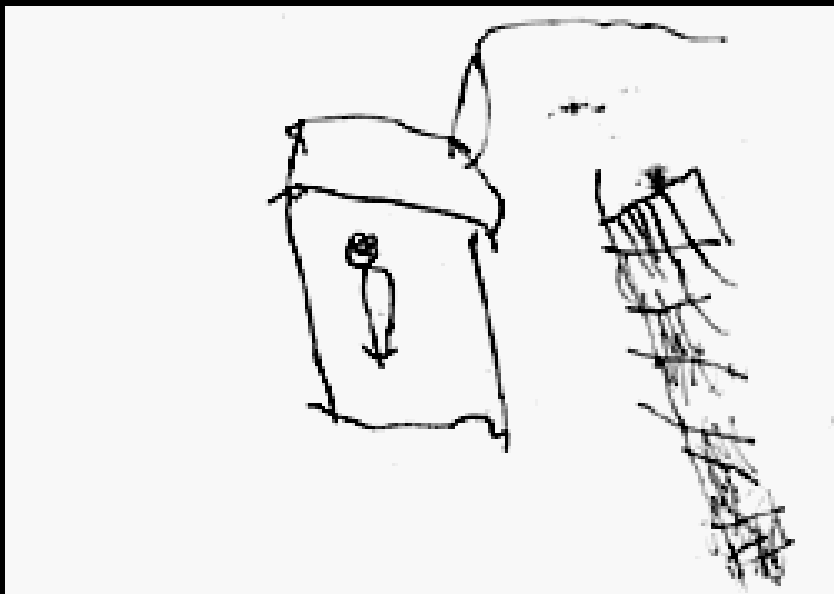
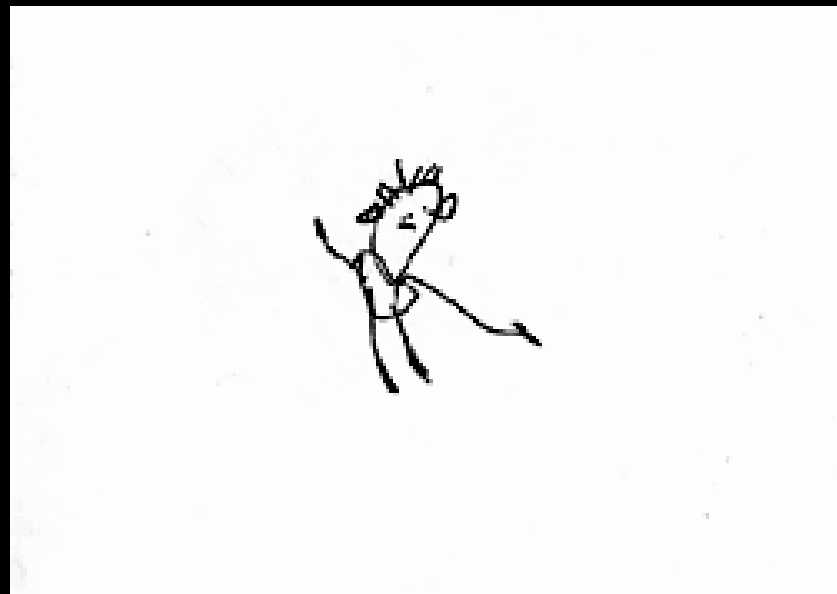


Рис. 4.
Сереза, 2 г. 10 мес.
Машина и человек

РИСУНКИ С ПРИМИТИВНОЙ ВЫРАЗИТЕЛЬНОСТЬЮ



*Рис. 5.
Катя, 3 г. 9 мес.
Человек в домике (слева) и
дерево (справа)*



*Рис. 6.
Катя, 3 г. 9 мес.
Человек*

СХЕМАТИЧНЫЕ РИСУНКИ

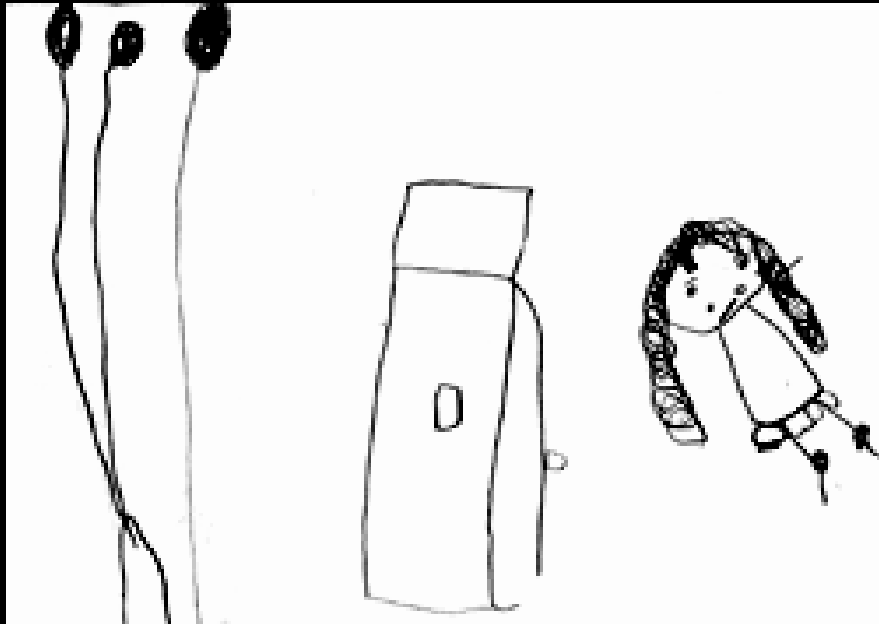


Рис. 7.
Анна, 4 г. 10 мес.
«Дом — дерево — человек»

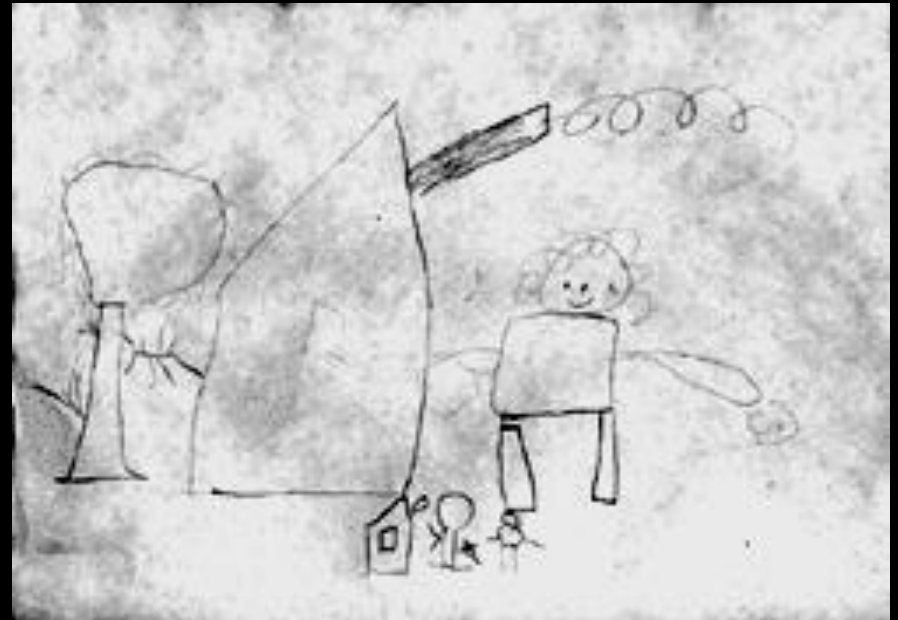


Рис. 8.
Денис, 5 лет 9 мес.
«Дом — дерево — человек»

ПРОЯВЛЕНИЕ ЧУВСТВА ФОРМЫ И ЛИНИИ



Рис. 11.
Женя, 6 лет 6 мес.
Рисунок семьи

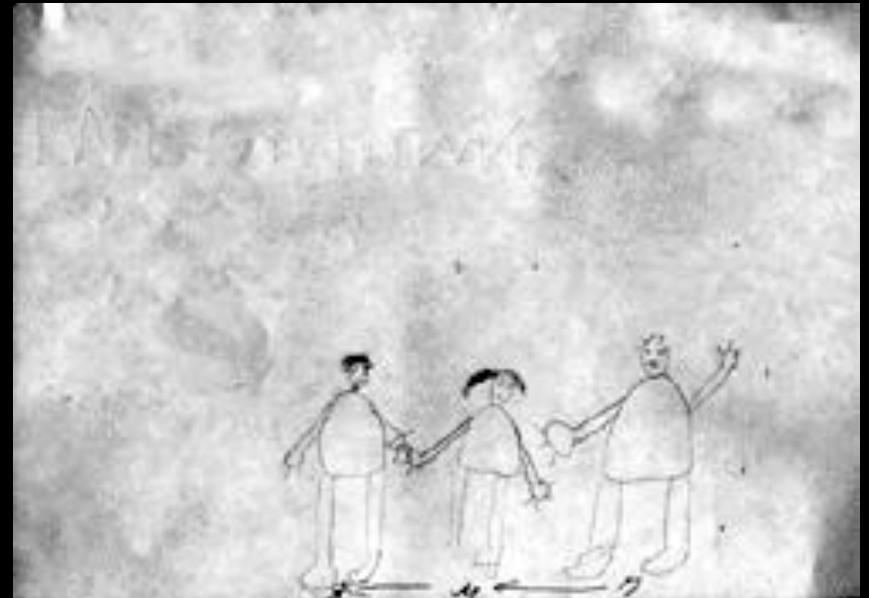


Рис. 10.
Женя, 6 лет 2 мес.
Рисунок семьи

ЛИНИЯ В РИСУНКАХ ДЕТЕЙ



Рис. 1. Роман П. 5 лет. «Человек, дерево, дом».
Цветные мелки

ПРАВДОПОДОБНЫЕ ИЗОБРАЖЕНИЯ



*Рис. 12.
Наташа, 8 лет 9 мес.
Рисунок семьи*

Образцы валерной линии



Надя Рушева
Танец Шехе резады.
1968. Перо.



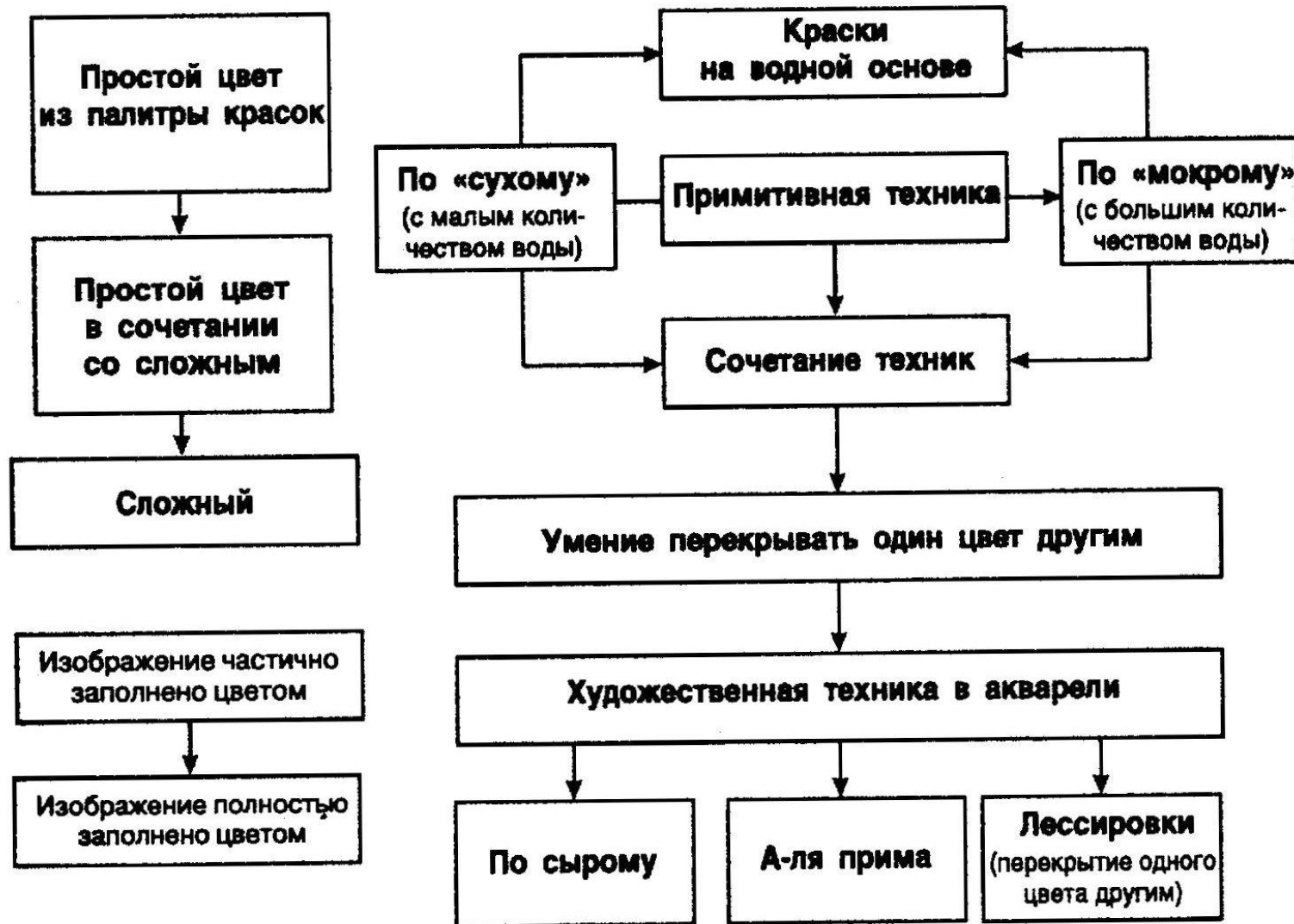
Леонардо да Винчи
«Автопортрет»



Надя Рушева
Пушкин и Анна
Керн. 1968. Перо.

ЦВЕТ В РИСУНКАХ ДЕТЕЙ

технические приемы использования живописных материалов



ФОРМАЛЬНОЕ ИСПОЛЬЗОВАНИЕ ЦВЕТА В РАБОТЕ

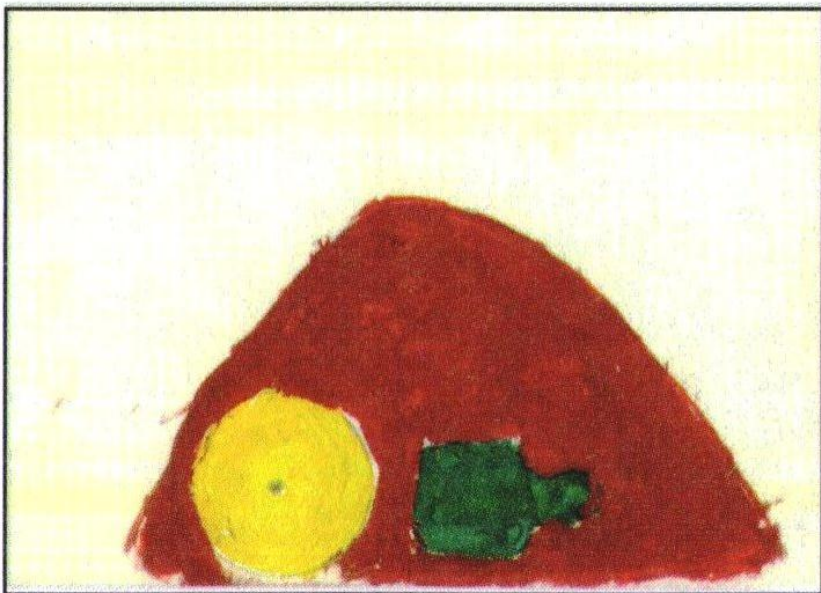


Рис. 15. Лена А. 9 лет.
Натюрмортная постановка,
выполненная с натуры.
Акварель

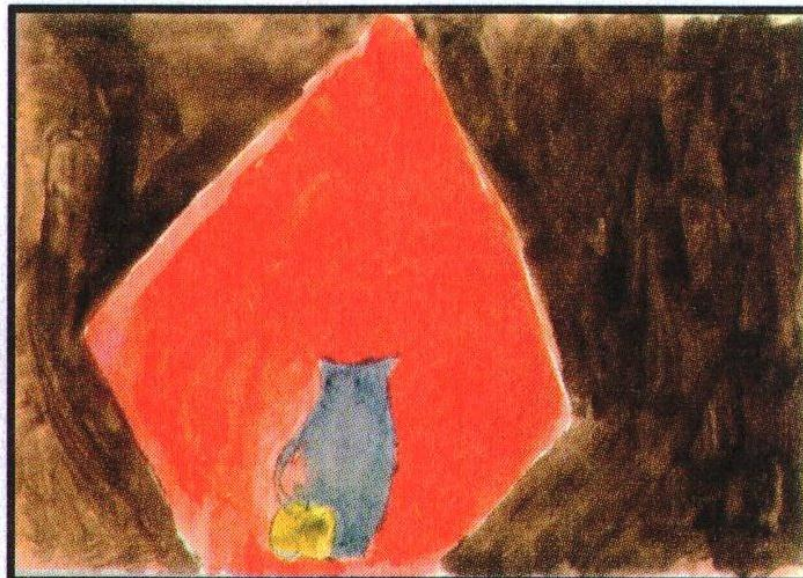


Рис. 16. Сергей С. 9 лет.
Натюрмортная
постановка, выполненная
с натуры. Акварель

ИСПОЛЬЗОВАНИЕ СЛОЖНОГО ЦВЕТА



Рис. 4. Эммануэль П. 9 лет. «Деревья». Акварель

ИСПОЛЬЗОВАНИЕ ТЕПЛОГО И ХОЛОДНОГО КОЛОРИТА В РАБОТЕ



Рис. 7.
Виктория М. 9 лет.
«Натюрморт в теплом колорите».
Акварель

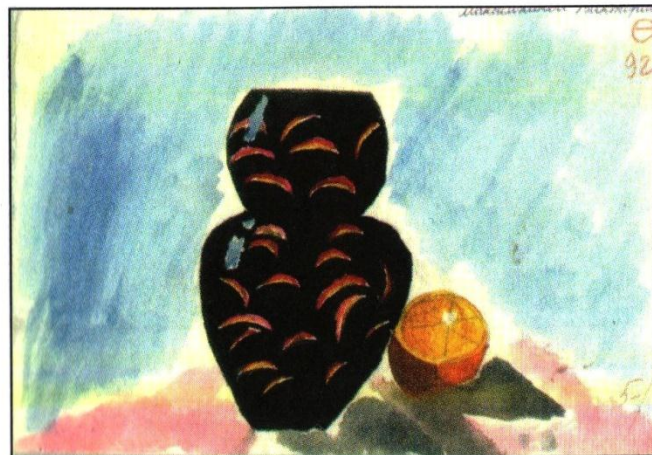


Рис. 8.
Виктория М. 9 лет.
«Натюрморт в холодном колорите»
с изображением бликов падающей тени.
Акварель

ОСОЗНАННОЕ ИСПОЛЬЗОВАНИЕ ЗНАНИЙ ПО ЦВЕТОВЕДЕНИЮ



Рис. 21. Саша Д. 14 лет. «Астронавты на Луне»
(гуашь, 297x210)

Объемные построения в детских рисунках

ОБЪЕМНО-ПРОСТРАНСТВЕННОЕ ПОСТРОЕНИЕ ИЗОБРАЖЕНИЯ

Приемы изображения

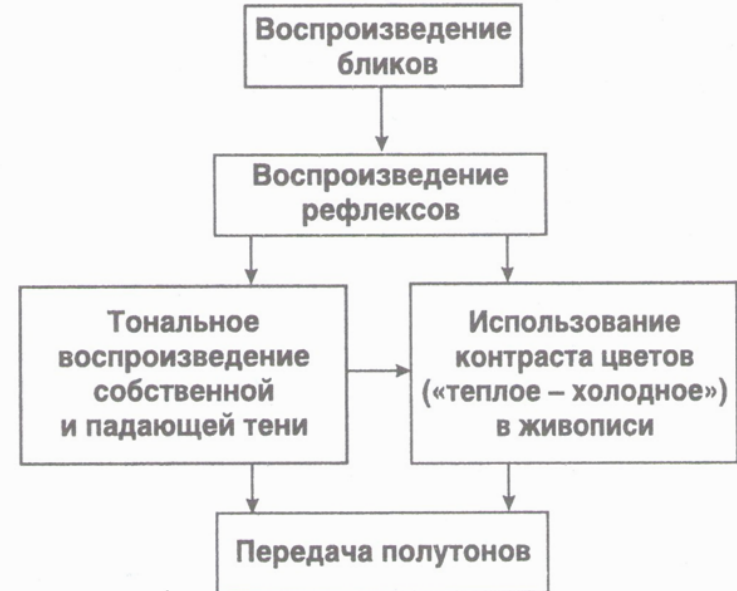


СОБЛЮДЕНИЕ ПРОПОРЦИЙ

Конструктивное построение



Передача светотеневых и тоновых отношений



ИЗОБРАЖЕНИЕ ПАДАЮЩЕЙ ТЕНИ



Рис. 10. Юля П. 6 лет. «Снеговик». Гуашь.
Тонированная бумага



ПРАВИЛЬНОЕ ИЗОБРАЖЕНИЕ СВЕТОТЕНИ

Рис. 20. Андрей С. 8 лет. «Натюрморт с кувшином». Цветной карандаш

КОМПОЗИЦИОННО-ПРОСТРАНСТВЕННЫЕ ПОСТРОЕНИЯ В ДЕТСКИХ РИСУНКАХ

КОМПОЗИЦИОННО-ПРОСТРАНСТВЕННОЕ РЕШЕНИЕ ИЗОБРАЖЕНИЯ



ФРИЗОВОЕ ПОСТРОЕНИЕ КОМПОЗИЦИИ



Рис. 5. Саша К.
4 года. «Дом, дерево,
человек».
Цветные мелки

РАЗВЕРНУТО-ПЛАНОВАЯ КОМПОЗИЦИЯ

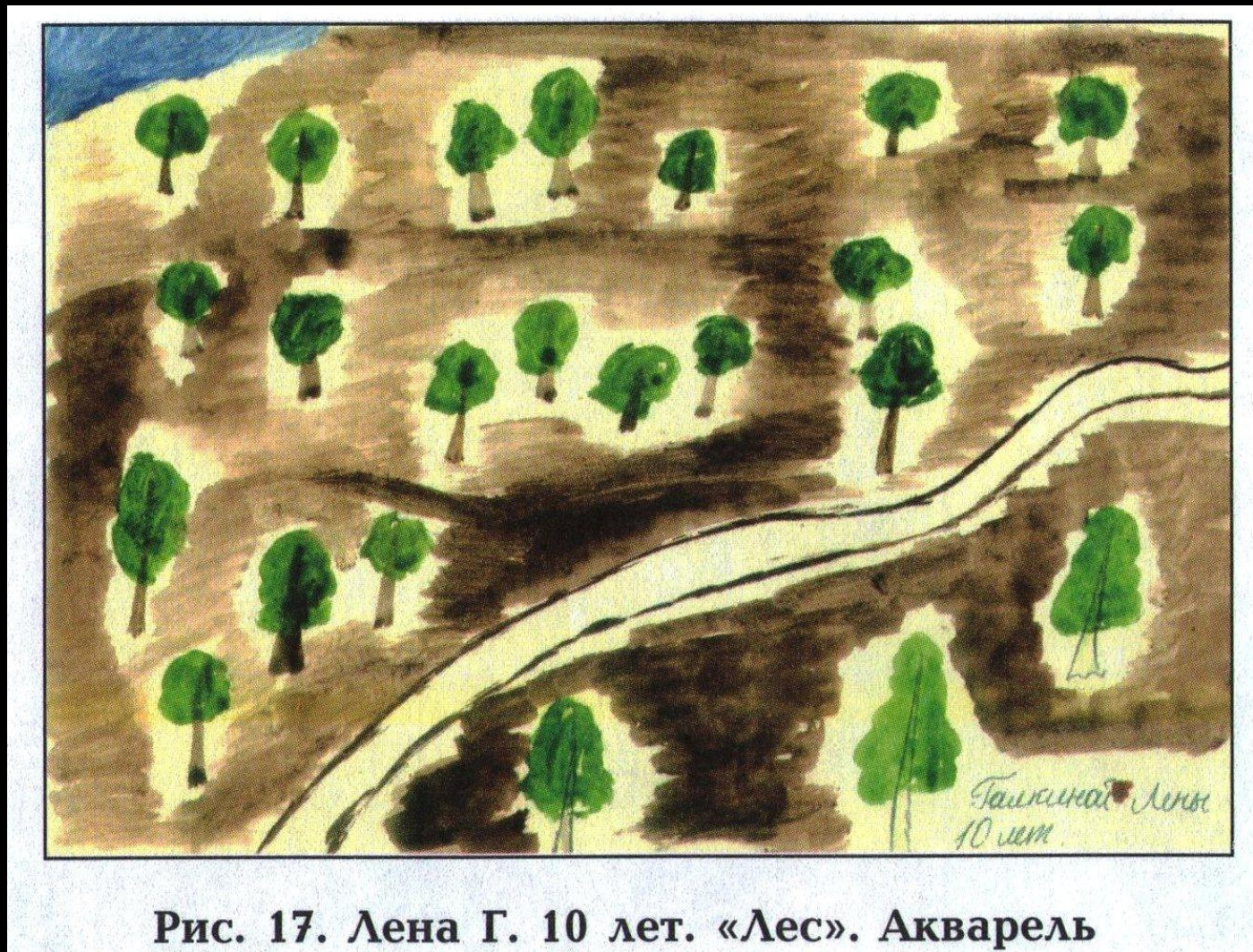


Рис. 17. Лена Г. 10 лет. «Лес». Акварель

ТРЕХФРИЗОВАЯ КОМПОЗИЦИЯ



Рис. 13.
Таня Р. 10 лет.
«Шум улицы».
Фломастер

КОМПОЗИЦИЯ С ЭЛЕМЕНТАМИ ПРОСТРАНСТВЕННОГО ПОСТРОЕНИЯ

Рис. 14.
Оля П. 8 лет.
«Дом, дерево,
человек».
Цветовое
решение
(фломастеры)



ХУДОЖЕСТВЕННО-ОБРАЗНЫЕ РЕШЕНИЯ В ДЕТСКИХ РИСУНКАХ



ЦЕЛОСТНАЯ КОМПОЗИЦИЯ



Рис. 32. Лида П. 8 лет. «Дом, дерево, человек».
Цветной карандаш

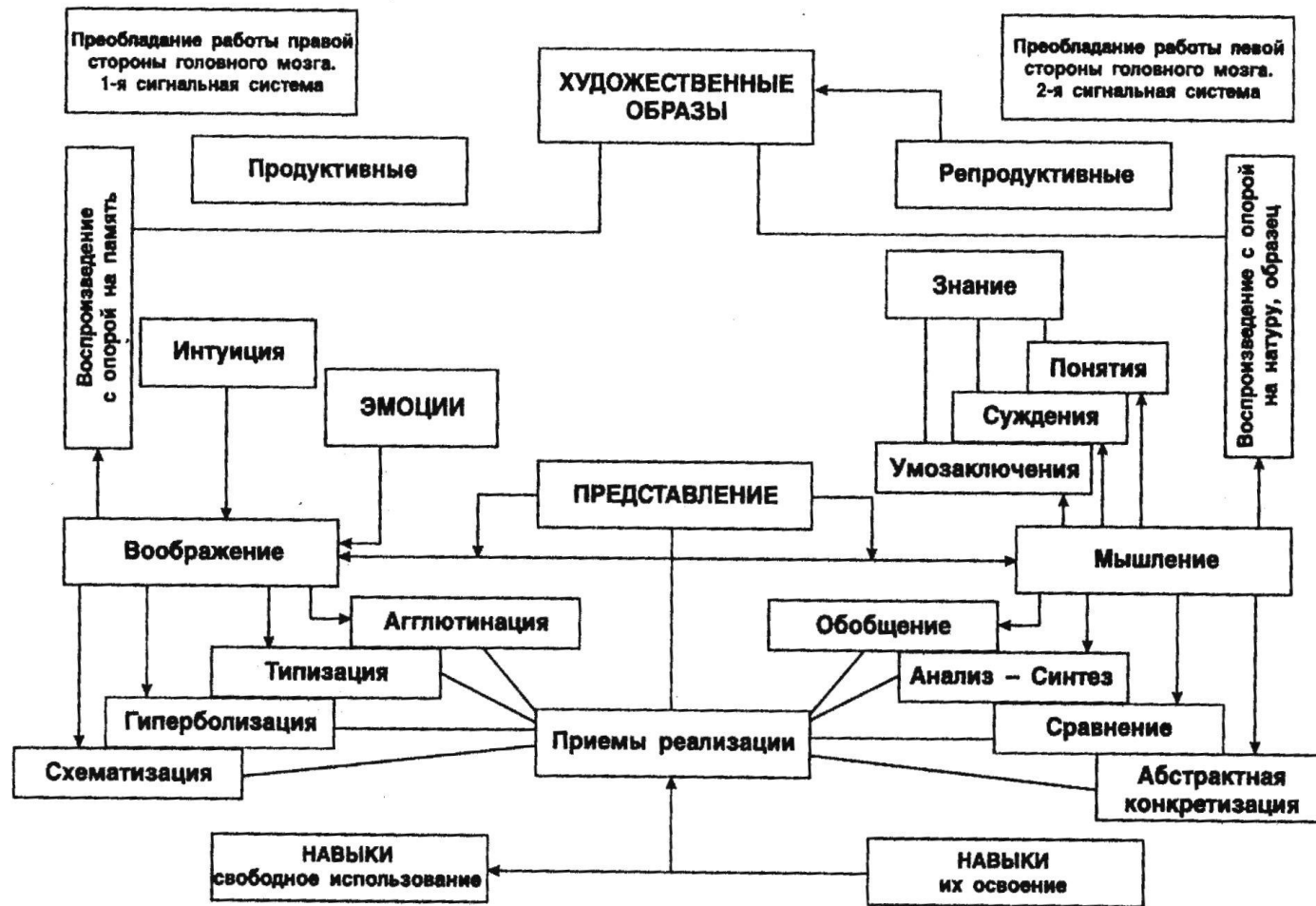
ВЫРАЗИТЕЛЬНАЯ РИТМИЧЕСКАЯ КОМПОЗИЦИЯ



Рис. 34. Саша К. 11 лет. «Ветер».
Гуашь

СОЗДАНИЕ ХУДОЖЕСТВЕННОГО ОБРАЗА

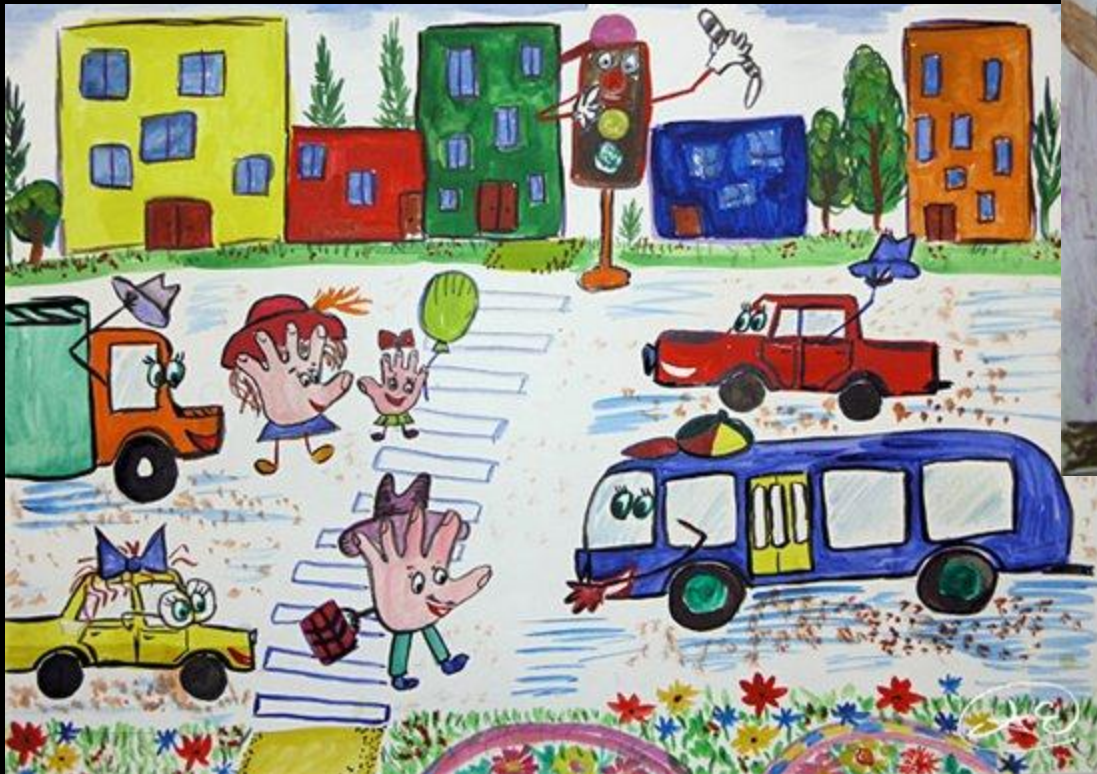
Процесс создания художественного образа в изобразительной деятельности



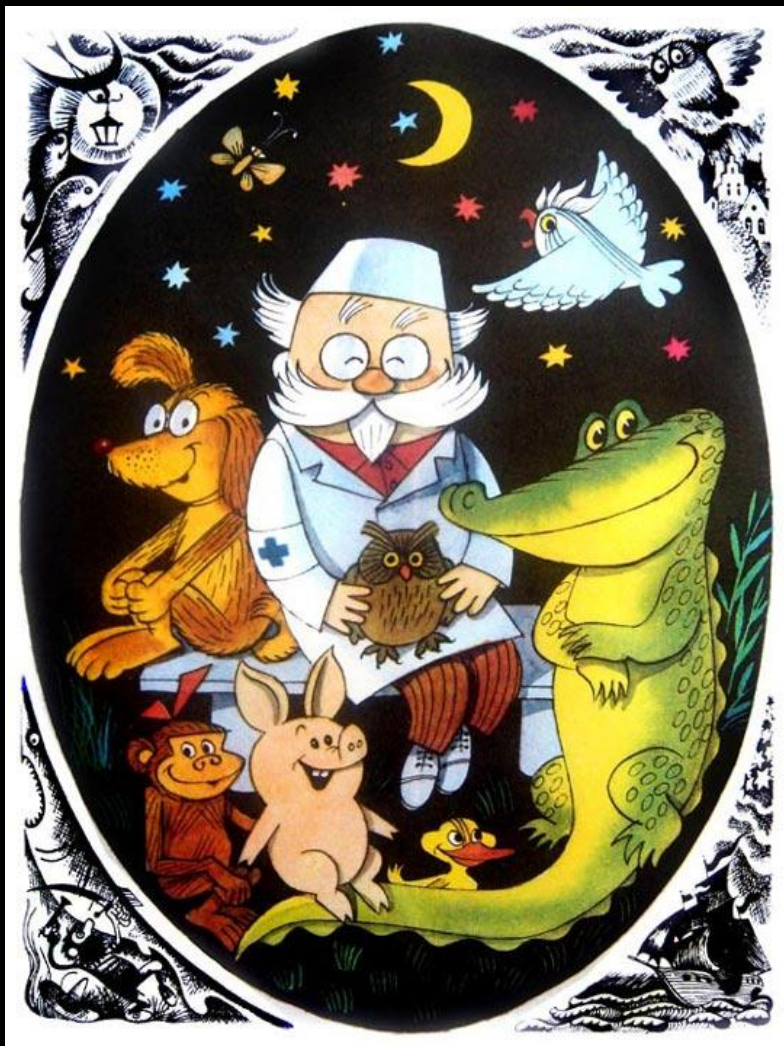
АГГЛЮТИНАЦИЯ







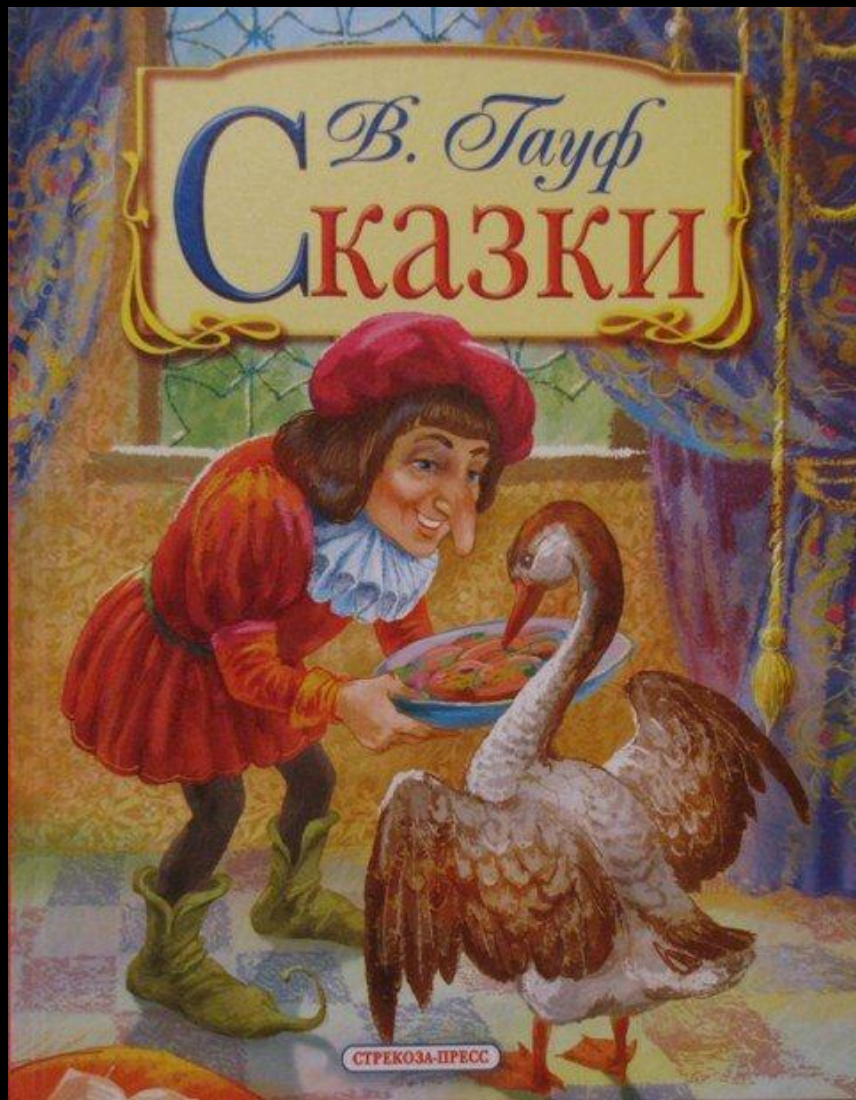
ТИПИЗАЦИЯ

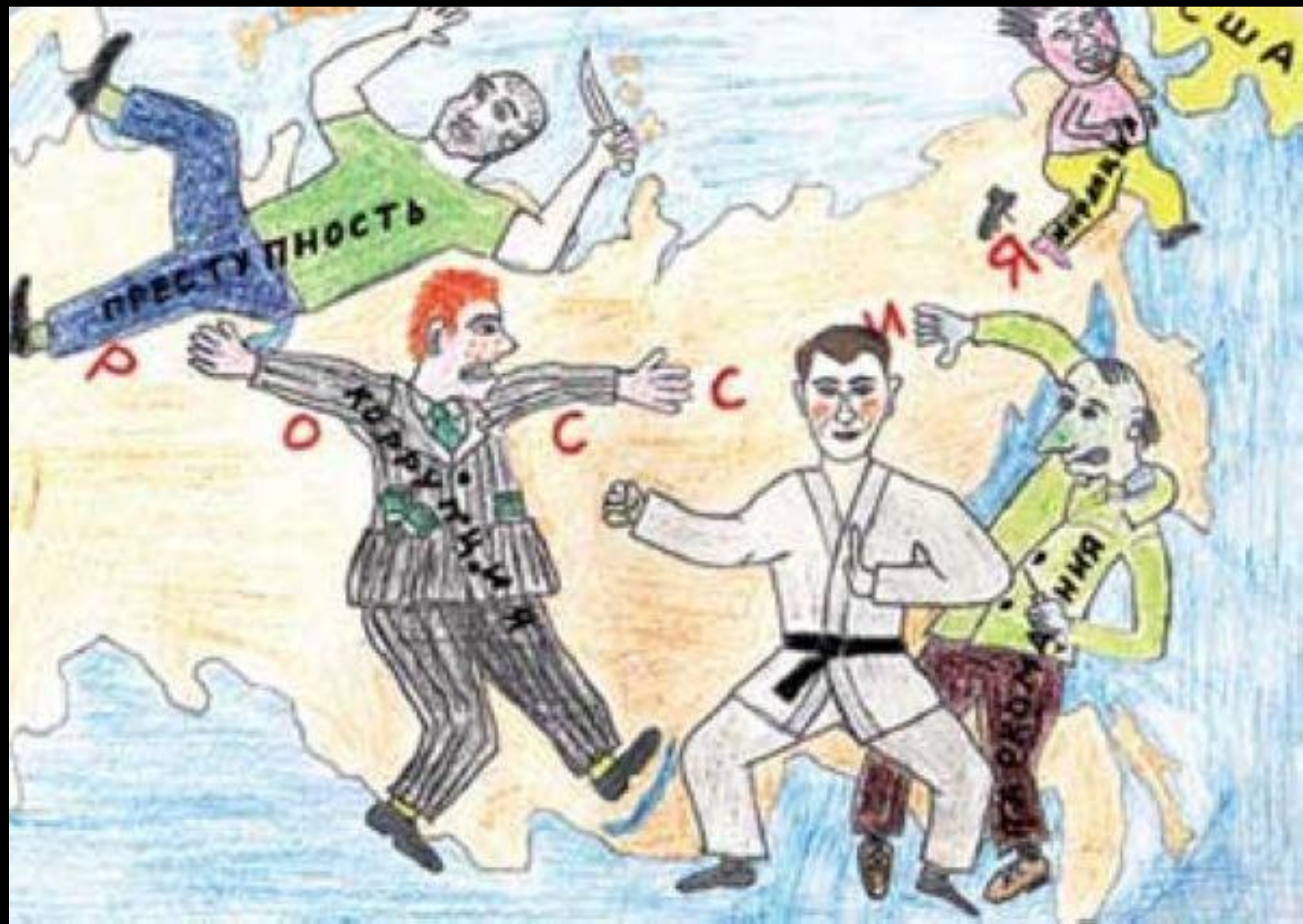






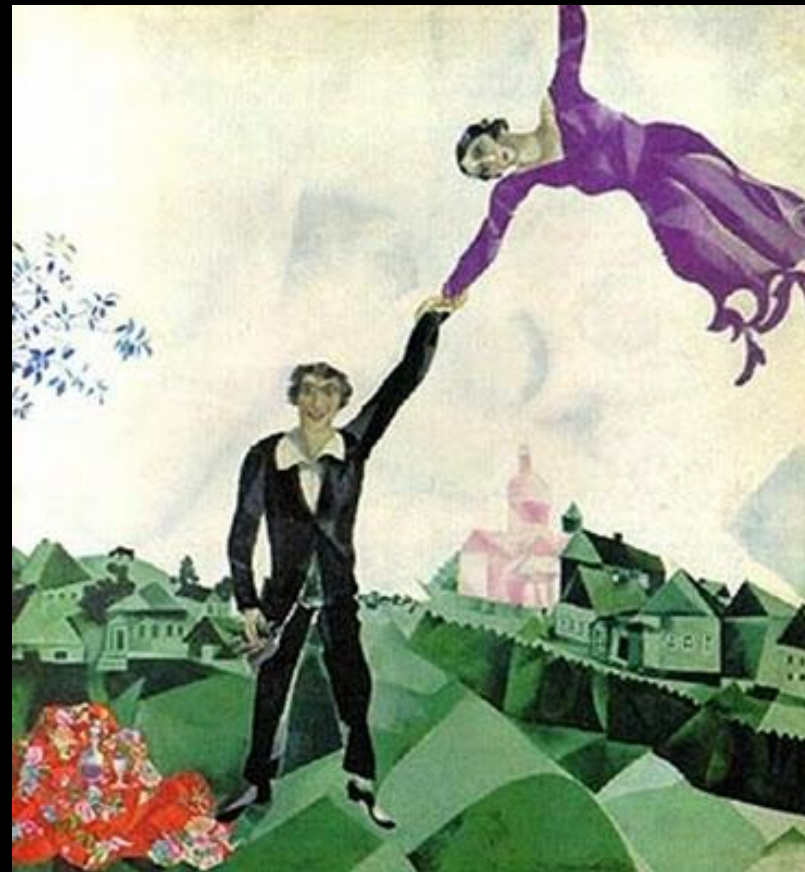
ГИПЕРБОЛИЗАЦИЯ







СХЕМАТИЗАЦИЯ





3 место Кудривцева Софья Павлович 6 лет ДОУ 819